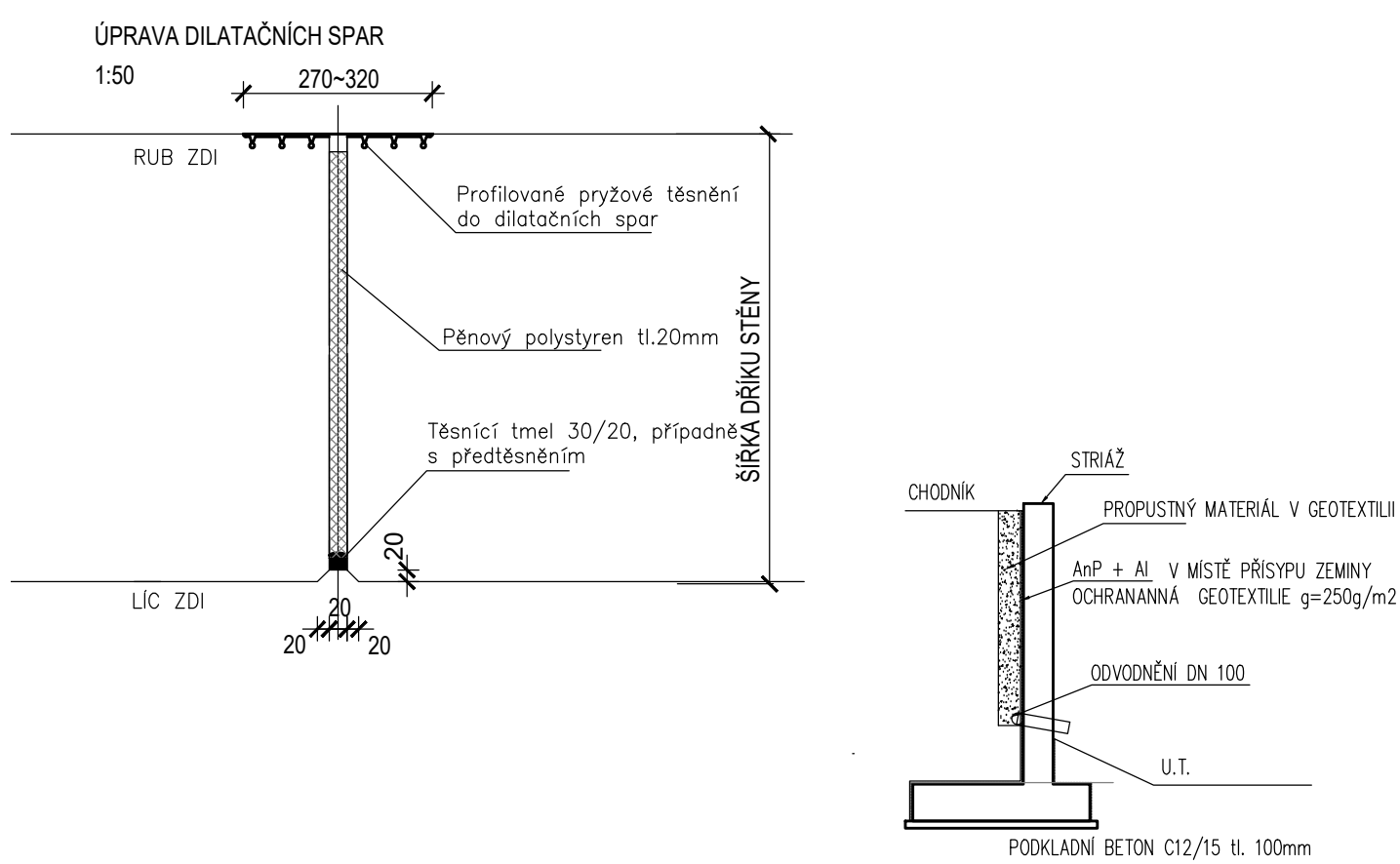
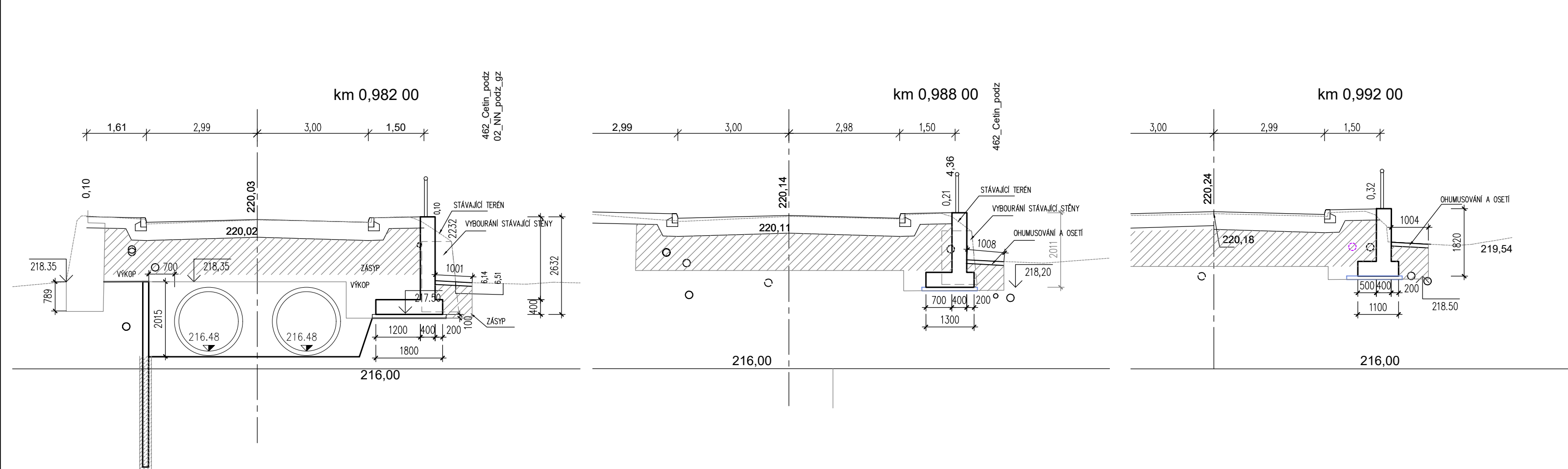
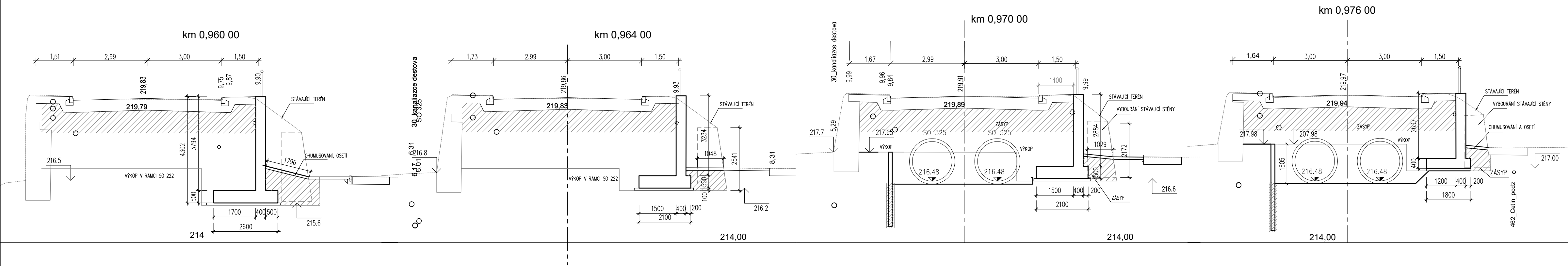


ŘEZY SO232
1:100



II/115 Řevnice - Vižina, rekonstrukce - 2. etapa
PROJEKTOVÁ DOKUMENTACE PRO PROVÁDĚNÍ STAVBY
SRPEN 2023


STŘEDOČESKÝ KRAJ
Zborovská 11, 150 21 Praha 5

OBJEDNATEL


SHB, akciová společnost
Masná 8, 702 00 Ostrava

ZHOTOVITEL

projektce dopravních staveb

HLAVNÍ INŽENÝR PROJEKTU
ING. ERICH KONEČNÝ


SO 231
SO 232

D


SOUŘADNICOVÝ SYSTÉM : S-JTSK
VÝŠKOVÝ SYSTÉM : Bpv

ZHOTOVITEL ČÁSTI P D

VEDOUCÍ PROJEKTANT	ING. PETR LAMPARTER	
ZODPOVĚDNÝ PROJEKTANT	ING. PETR LAMPARTER	
VYPRACOVAL	ING. PETRA KALÁBOVÁ	
KONTOLOVAL	ING. PETR LAMPARTER	

KRAJ: STŘEDOČESKÝ	MěÚ/OÚ: ŘEVNICE	DATUM	SRPEN 2023
K.Ú.: ŘEVNICE		FORMÁT	5 A4
NÁZEV OBJEKTU:		MĚŘITKO	1:100
		ÚČEL	PDPS
		ČÍS. ZAKÁZKY	5/17 102
		ARCHIVNÍ ČÍS.	

NÁZEV PŘÍLOHY:	ČÍS. SOUPRAVY	ČÍS. PŘÍLOHY
SO 232 ŘEZY		05


SPOL. S R.O.
Jahodová 58, 620 00 BRNO
Tel.545 246 044, www.fundos.cz